



NMO

Filterbeutel aus monofilem Gewebe

Hohe mechanische Belastbarkeit und Beständigkeit gegen eine Vielzahl von Chemikalien zeichnen diesen Filterbeutel aus monofilem Gewebe aus.

Der NMO-Filterbeutel ist dank seiner besonderen Verarbeitung für äusserst anspruchsvolle Anwendungen bestens geeignet.

Besonderheiten / Vorteile:

- Hervorragende mechanische Beständigkeit
- Frei von benetzungstörenden Substanzen
- Erhältlich in Standard- und kundenspezifischen Grössen / **optimale Prozessanpassungen**
- Hohe Durchflussraten / **längere Standzeiten**
- Erhältlich in Feinheiten $1\mu\text{m}$ - $1500\mu\text{m}$ / **vielseitige Einsatzbereiche**

Der richtige Filterbeutel für Ihre Filtration!

swissfilter

Filter- und Desinfektionstechnik

Technische Informationen

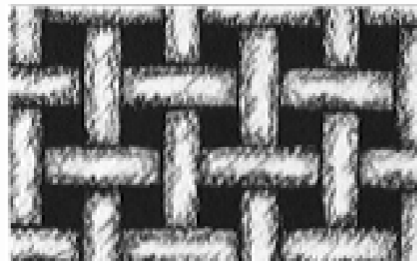
Abscheideraten nominal in Mikron

Eigenschaften	Vorteile
Monofiles Maschengewebe	Hohe mechanische Belastbarkeit Hohe chemische Beständigkeit
Erhältlich in Feinheiten 1µm-1500µm und den Materialien Nylon, Polyester und Polypropylen	Vielseitige Einsatzbereiche
Exakte Verarbeitung	Garantiert gleich bleibende reproduzierbare Filterleistung
Vollständig verbrennbar	Geringe Entsorgungskosten

NMO	PEM	PMO
1, 5, 10,	75, 100,	100
25, 35, 45,	125, 150,	150
55, 65, 75,	200, 250,	200
100, 125,	400, 800,	250
150, 175,	1500	300
200, 250,		600
400, 600,		800
800, 1200		

Material

Nylon	Monofilament
Polypropylen	Monofilament
Polyester	Monofilament



Monofiles Gewebe ist aus Einzelfäden gewoben und zeichnet sich durch seine hohe mechanische Belastbarkeit aus. Eine mögliche Faserabstossung ist ausgeschlossen.

Bestellcode

NMO	100	P	1	P
Material	Abscheiderate (µm)	Hülle	Grösse	Kragen
NMO = Mesh, Nylon Monofilament	NMO = 1, 5, 10, 25, 35, 45, 55, 65, 75, 100, 125, 150, 175, 200, 250, 400, 600, 800, 1200	P = Standard	1: 178 mm x 406 mm 2: 178 mm x 813 mm 3: 102mm x 209 mm 4: 102 mm x 350 mm	P = Polyloc PE = Polyloc (Polyester-Variante) S = Snap fit Stahl-Ring SSS = Snap fit Edelstahl-Ring A = Anbindebeutel
PMO = Mesh, Polypropylen Monofilament	PMO = 75, 100, 125, 150, 200, 250, 400, 800, 1500			
PEMO = Mesh, Polyester Monofilament	PEMO = 100, 150, 200, 250, 300, 600, 800			